

PROVELO *Info*

Nr. 135 03/2024





Ride your way



© Patrick Kunekel

EXPLORE WITH THE
VISITLUXEMBOURG APP

Available on the  App Store  GET IT ON Google Play

www.visitluxembourg.com

VISIT 
LUXEMBOURG

Editorial

Vill lass ronderëm de Vëlo

In recent weeks a few crashes with cyclists appeared in the media in quick succession. The toll: a severely injured cyclist on Rue Marie-Thérèse in July and at least 2 more injured cyclists on Stäereplatz and Avenue Pasteur in August.

This matches the worrying numbers that the 2023 road accident report of the ministry of mobility confronted us with in July: 40 severely injured or deceased cyclists is an all time high and the trend is unfortunately pointing upwards in recent years.

There are a few potential reasons for the increase of injured cyclists: the number of cyclists, in the capital city in particular, has experienced a strong growth since the Covid pandemic – including many newcomers to this mode of mobility; motorized vehicles continue to become larger, heavier and more powerful on average, leading to more severe consequences in the case of a crash; most infrastructure in Luxembourg's urban areas is still not on par with modern best practice examples and also lags behind in terms of capacity to comfortably accommodate the increased flows of cyclists.

How different things can look is something that can easily be experienced a few hundred kilometres away, in the Netherlands. Not only have bicycles and cars a very different cultural standing – with more aware and, in case of an accident, legally more responsible motorists – but bicycle infrastructure is more abundant and built with an emphasis on its ability to avoid crashes by expecting, preventing and forgiving human mistakes.

On the 21st of November, ProVelo and Klima-Bündnis Lëtzebuerg want to showcase the need for a paradigm shift in traffic planning by welcoming Marco te Brömmelstroet for a conference in the Oekozenner Pafendall in Luxembourg where he will talk about how we can and should rethink mobility. This is followed up the day after by a seminar for Luxembourg's municipalities about traffic calming and reduction, in hopes of accelerating a change towards a better and more sustainable future mobility with less road victims.

Marco te Brömmelstroet

(@fietsprofessor) is chair of Urban Mobility Futures at the Amsterdam Institute for Social Science Research at the University of Amsterdam, founding academic director of the Urban Cycling Institute and co-author of the book 'Movement: how to take back our streets and transform our lives'



Ride your Dream



ls-sports.lu

atelier de réparation qualifié depuis 1998

Véloen

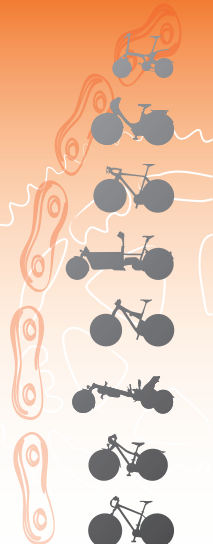
Elektrovéloen

Transportvéloen

Locatiounsvéloen

Reparaturatelier

Vélos-Kleeder



+352 81 84 95



27, Rue de la Gare **SCHIEREN**

Sommaire / Inhalt

Editorial	3
Bilan Bike Parade 2024 "Safe Cycling Now!"	6
Mam Vélo vu Capellen an d'Stad	7
Conquering every road in Luxembourg on two wheels	8
Ganz vill Leit beim Nei-Start vun "Alles op de Vélo"	11
Piste cyclable 21 Clervaux - Troisvierges	12
Paräis	13
La sécurité des cyclistes sur l'Avenue Marie - Thérèse	14
Bilan des accidents de la route 2023	16
Questions et réponses	19
Luxembourg führt neues Verkehrsschild zur Sicherheit von Radfahrer ein	21



Rendez-vous / Termine

15.09.2024	Autofräie Sauerdall
20.09.2024	Mam Vélo vu Capellen an d'Stad
20.09.2024	Start Véloskampagne GoGo VELO
21.11.2024	Konferenz mam Marco te Brömmelstroet
22.11.2024	Seminaire Communes

Bilan Bike Parade 2024 "Safe Cycling Now!"

La Bike Parade, qui s'est déroulée dans le cadre du « We Ride » festival au Rotondes, a rassemblé environ 300 cyclistes sur un parcours à travers la ville de Luxembourg et ceci en dépit du début des vacances et des nombreux autres événements qui ont eu lieu durant ce week-end.

ProVelo a réussi à confirmer la croissance de l'importance du vélo et la nécessité de le traiter comme moyen de transport à part entière dans la planification de la mobilité au Luxembourg, tel que le plan national de la mobilité (PNM2035) et, plus récemment, le plan de mobilité de la ville de Luxembourg, le prévoit d'ailleurs aussi.

Cette manif a souligné que de plus en plus de personnes, dont de nombreuses familles avec enfants, veulent réaliser leurs déplacements quotidiens à vélo. Cependant, dans de nombreux endroits au Luxembourg, il n'y a pas encore d'infrastructure adéquate pour les vélos, de sorte que les familles avec des petits enfants et les personnes qui n'osent pas faire du vélo dans le trafic motorisé sont encore souvent réticentes à utiliser le vélo comme moyen de transport.

Cette année encore, notre parade à vélo s'est déroulée sous la devise "Safe Cycling Now!". L'objectif reste d'avoir une « Vision Zéro » sur les routes luxembourgeoises. Pour que nous y parvenions enfin, il faut des pistes cyclables clairement séparées du trafic motorisé, des quartiers résidentiels à circulation réduite, de plus en plus des limitations de vitesse à 30km/h dans les agglomérations, des chemins d'école sécurisés pour les enfants ainsi que des politiciens qui prennent la sécurité des cyclistes au sérieux.

En tout cas, nous donnons rendez-vous l'année prochaine pour l'édition 2025 de notre manif! (Photos: ProVelo.lu)

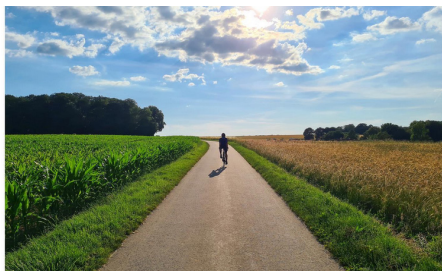
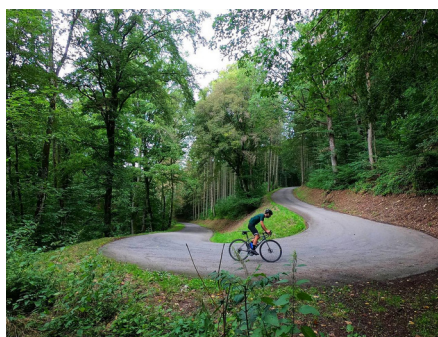
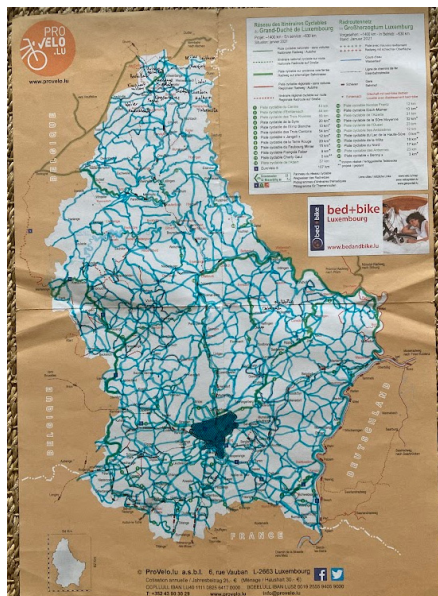


Conquering Every Road in Luxembourg on Two Wheels

The day your cycling map came to my hands I realized the huge potential of the Luxembourg road network and its endless cycling paths. That day an idea lighted in my mind: a challenge of endurance and discovery. From the bustling streets of its capital to the serene paths in the countryside, I wanted to explore every town, road and path of this incredible country.

Despite some headwinds on wider and busier roads, as well as a few "Route Barree" encounters here and there, tailwinds have definitely offset those lowlights on the road. As many cyclist agree, the smooth tarmac, overall respect on road and the stunning landscapes along the routes, have made the whole exploration quest incredible. If I had to choose my favorite spot, it would undoubtedly be the rolling roads in the North-East, followed by the picturesque Mullerthal, the curvy paths through the Moselle vineyards, the riverside and climbs of Esch-sur-Sure and also the unexpected tunnel in PC12.

In the end, this journey wasn't just about ticking off roads on a map, but embracing the spirit of adventure and discovering the hidden gems of Luxembourg. Every pedal got me even more hooked in this new passion I've discovered the day I arrived to Luxembourg 5 years ago. (Text & Pics by X. Gonzalez)





velosophie s. à r. l.

15, rue St Ulric

L-2651 Luxembourg-Grund

info@velosophie.lu

Öffnungszeiten

Mittwoch, Donnerstag, Freitag 13:00 - 18:30

Samstag 11:00 - 17:00

sowie auf Termin tel: +352 26 20 01 32

Wir machen Ihre Radreise zum Genuss

Radtouren | Radwanderkarten | Fahrradtaschen

Sie planen eine Radreise.

Bei uns finden Sie kompetente Beratung und viele interessante selbst ausgearbeitete Gruppenreisen.

Gerne buchen wir Ihnen auch Ihre TraumRadreise aus dem Katalog.

Radkarten, Fahrradtaschen, Fahrradkörbe, wir haben die richtige Auswahl für Ihre Radreise und das Fahrrad im Alltag, in unserem Laden.



Rent a Bike

Ardennes

Dikrich

mëllerdall

miselerland

Rent a Bike Ardennes

www.visitwiltz.lu

(+352) 95 99 39 250

Rent a Bike Dikrich

www.rentabike.lu

(+352) 26 80 33 76

Rent a Bike Miselerland

www.rentabike-miselerland.lu

(+352) 26 74 63 888

Rent a Bike Mëllerdall

www.rentabike-mellerdall.lu

(+352) 621 47 34 41

A vélo, découvrez les régions du Luxembourg de manière conviviale!

Pratique, familial, économique, écologique, Rent a Bike est un service de location de bicyclettes pour les petits et les grands.

Mit dem Fahrrad die Regionen Luxemburgs bequem entdecken!

Praktisch, einfach, günstig und umweltschonend ist Rent a Bike ein Fahrradmietservice für Jung und Alt.



VISITES GUIDÉES

*Visitez
Luxembourg-ville*

luxembourg

my city · ma ville · meng stad



LUXEMBOURG CITY TOURIST
OFFICE *votre référence*

pour explorer la Capitale

Découvrez les principaux points d'intérêt de la capitale avec notre circuit « City Promenade » ou explorez un thème spécifique comme l'architecture, le patrimoine UNESCO ou encore l'Europe. Les jeunes explorateurs pourront aussi profiter de formats adaptés aux enfants. Et le mieux, c'est que vous avez le choix : rejoignez une de nos visites guidées ou réservez un guide personnel pour votre groupe.



Nous sommes là
pour vous guider
dans vos choix !

30, Place Guillaume II · L-1648 Luxembourg
T. (+352) 22 28 09 · touristinfo@lcto.lu · luxembourg-city.com

luxembourg
city tourist office

Ganz vill Leit beim Nei-Start vun "Alles op de Vëlo"

Pour la première fois, les communes de Mamer, Kopstal et Mersch avaient pris en main la manifestation « Alles op Vélo ». Sous la nouvelle organisation, cette formidable journée pour toute la famille sur le parcours entre Mamer et Mersch, avec des arrêts à Kopstal et Schëndels, n'avait rien perdu de son rayonnement.

Pour la 27e fois, le CR101 fut fermé toute la journée à la circulation motorisée. Principalement des familles, mais également beaucoup de personnes âgées, étaient au rendez-vous à vélo, à pied ou en rollers et ont profité du programme varié de restauration et d'animation proposé aux différentes escales.

À Mamer, où le départ et l'arrivée se trouvaient en face de la station d'épuration, les participants ont été accueillis par les membres des Commissions de la Mobilité, du Sport et de l'Environnement afin de s'inscrire au rallye-tampon. Au stand du « Vëlosatelier », il était possible de faire réaliser des petites réparations à son vélo. Le catering était assuré par les clubs locaux BBC Mambra, FC Mamer 32, VC Mamer et Trispeed.

Les échevins Roger Negri, lui-même membre fondateur du « Alles op de Vëlo », et Ed Buchette ainsi que des membres du Conseil communal étaient également présents sur le parcours. Sur le trajet, un vélo historique, ayant appartenu à Nicolas Frantz attirait les regards. La petite-fille du double vainqueur du Tour de France (1927 et 1928) qui était au guidon, portait même des chaussures originales de l'époque, les chaussures d'aujourd'hui n'étant pas compatibles avec les pédales historiques.

Texte & Photos: Gemeng Mamer



Piste cyclable 21 Clervaux - Troisvierges

Le tronçon de la piste cyclable entre Clervaux et Troisvierges est un maillon clé du réseau cyclable du nord du pays. Ce projet fait partie intégrante de la réalisation de la piste cyclable PC21, qui démarre à la Nordstad et se dirige vers la frontière belge près de la Schmiede.

Le tronçon inauguré le 29 juillet 2024 a été réalisé par l'Administration des ponts et chaussées en collaboration étroite avec les CFL. Ce premier lot, d'une longueur totale de 3,7 kilomètres, relie Clervaux à Maulusmuehle.

L'ouverture de ce tronçon marque une étape significative dans le développement du cyclotourisme dans le nord du Luxembourg et permettra aux touristes et citoyen*nes de découvrir la partie de l'Oesling à vélo.

La PC21 se raccorde à la Vennbahn, une piste cyclable de 125 km de long, qui

emprunte une ancienne voie ferrée et mène à Aix-la-Chapelle (D), en passant par Burg-Reuland (B), St Vith (B), Monschau (D) et Raeren (B).

Le coût total des travaux de ce projet s'élève à 7 millions d'euros TTC. (lot 1 et lot 2)

(Texte&Photos: Le ministère de la Mobilité et des Travaux publics et de l'Administration des ponts et chaussées



Paräiser Vëlosspiller

Bekanntlech waren dëst Joer zu Paräis déi faméis Olympesch Spiller. Dat hunn ech mir dach net huele gelooss fir d Gonscht vun der Stonn ze notze fir Top Athleten aus der Welt vun noem ze gesinn, mee gläichzäiteg déi franséisch Hauptstadt um Vëlo ze entdecken. Säit puer Jore mécht Paräis ennert der Buergermeeschtesch Anne Hidalgo eng Mobilitéitswandlung duerch. Lues a lues wandelt sech Paräis zu enger Vëlosstad no dem Virbild vu Kopenhagen oder Utrecht. Autosparkplaze maache Plaz fir breet Vëlosstroossen, déi dozou invitéiere mam Vëlo oder ze Fouss iwwer d' Boulevarden ze flanéieren.

Dat Ganzt hunn ech mat engem 72-Stonnen-Pass vun de shared city bikes gemaach. Gefüllt stinn all 200 Meter eng Statioun, wou ee sech mat engem personaliséierte Code de Vëlo entspäre kann. 45 Minutten huet een dann Zäit fir vu A op B ze kommen. Mat der Top Infrastruktur kann en an der Zäit problemlos mat oder ouni Elektrohëllef ronn 10 Kilometer an der Stad zeréckleeën. De ganze Spaass huet mech net mander wéi 20 Euro fir déi 3 Deeg kascht. Ze wëssen ass, dat während der Olympiad en Aller simple am Metro 4Euro kascht huet. A propos Metro: Kollege ware vill mat der Metro ënnerwee an op déi nämmlecht Distanzen hunn ech bei der Arrivée dacks misse puer Minutte waarde bis déi aner ukomm sinn. Dat Ganzt während ech dat pittoresk Paräis vun iwwer der Äerd an der frëscher Loft konnt genéissen.

Fir d'Olympesch Spiller gouf nach eng Schëpp drop geluecht wat de Vëlo an der Stad ubelaangt. Knätsch Pink Vëlosweeër goufen op d'Strooss gemoolt fir de Wee bis bei grouss Evenementer virzeginn, z.B. de Stade de France, Roland Garros oder d' Place de la Concorde.

Ukomm um Zil hu riseg Pop-up Parkplazen nëmme puer Meter virun der Entrée op de Vëlosfuierer:innen gewaart. Ech denken datt ganz vill Stied sech eng Scheif vun eisen Nopere kënnen ofschnneiden. Vlät trauen sech jo och hei am Land d'Politiker:innen an Zukunft deen nämmlechte politesche Courage ze weise wéi d'Madame Hidalgo.



Text&Fotooten: Tim Eastwood

La sécurité des cyclistes sur l'Avenue Marie - Thérèse

Communiqué de presse 30.07.2024

Depuis mars 2024 ont eu lieu deux accidents avec des cyclistes grièvement blessés sur l'avenue Marie-Thérèse – une fois sous forme d'une collision entre deux cyclistes et, plus récemment, sous forme d'une collision entre un jeune cycliste et un camion.

ProVelo déplore ces accidents et leurs conséquences pour les cyclistes impliqués. C'est pourquoi ProVelo revendique à nouveau que l'infrastructure sera davantage améliorée pour éviter encore plus de victimes à cet endroit crucial qui est actuellement la seule porte d'entrée au hypercentre à partir de l'ouest de la ville.

ProVelo regrette que les planifications de la Ville de Luxembourg forcent les cyclistes d'emprunter l'avenue Marie-Thérèse pour accéder au centre-ville au lieu de pouvoir aussi passer directement par l'avenue Monterey – tel qu'il nous avait été promis par les représentants de la Ville de Luxembourg en 2018 dans le contexte de la planification du passage du tram au centre-ville en 2018 – par un carrefour beaucoup plus dégagé (et donc sécurisé) à hauteur du boulevard Prince Henri.

L'accident récent suggère qu'il y a un besoin de revisiter la conception générale de l'endroit. ProVelo demande un réaménagement complet du carrefour de l'avenue Marie-Thérèse avec le boulevard Roosevelt et ce à court terme. Ces revendications datent déjà de plusieurs années.

Il ne suffit pas de mettre en place une piste cyclable « pop-up » qui y est actuellement testée dans l'avenue Marie-Thérèse, même si nous espérons que celle-ci sera améliorée et pérennisée par la suite pour offrir une infrastructure sécurisée et confortable le long de l'avenue en sortant de la Ville. Mettons ici notre accent surtout sur la durée de la phase verte pour cyclistes au feu nouvellement installé au carrefour avec le boulevard Prince Henri qui est beaucoup trop courte pour les cyclistes.

Un des principes de conception d'infrastructures routières et cyclables devrait être qu'ils doivent être « indulgents » et éviter des accidents même en cas d'erreur humaine, ce qui n'est actuellement pas le cas dans l'avenue Marie-Thérèse – ni à beaucoup d'autres endroits au Luxembourg où la fluidité du trafic motorisée est encore trop souvent l'aspect déterminant.



„Mein Sohn hat den Fehler gemacht, sich auf dem Radweg sicher zu fühlen“

Im Juli hatte ein Jugendlicher einen schweren Unfall. 50 Radfahrer haben jetzt bei einer „Mahnfahrt“ auf die Gefahren im Straßenverkehr aufmerksam gemacht. (Wort Artikel 09.08.2024)

Mit einer Mahnfahrt als Reaktion auf einen Unfall, bei dem ein Radfahrer schwer verletzt wurde, möchte ein 27-Jähriger am Donnerstag die politischen Verantwortlichen an ihre Pflicht erinnern, eine sichere und inklusive Fußgänger- und Radfahrerinfrastruktur zu schaffen. (Tageblatt 07.08.2024)

Matthieu Hansen, 27 Jahre alt, und passionierter Radfahrer, hatte von dem Unfall in der Zeitung gelesen und entschlossen, zu einer Protestaktion aufzurufen. Weil es immer noch zu viele Unfälle mit Radfahrern gibt und diese sich von der Politik nicht ernst genommen fühlen. (Wort Artikel 09.08.2024)

„Schade, dass hier alles von Autos dominiert wird.“ Der Luxemburger hat in Holland studiert und wisse, dass dort vieles besser läuft. „Ich fordere einen autofreien Sonntag pro Monat, vom Glacis bis zum Bahnhof.“ Jubelnder Beifall. (Wort Artikel 09.08.2024)

Auf der knapp halbstündigen Mahnfahrt führt Matthieu Hansen dann zur Unfallstelle und zu anderen problematischen Punkten in der Hauptstadt. So bietet auch der Campus Geesseknäppchen mit seinen fünf Schulen und damit Tausenden von Schülern ein hohes Gefahrenpotenzial. „Ich bin hier als Schüler mehrfach angefahren worden“, sagt Hansen. (Wort Artikel 09.08.2024)

Fotos: Matthieu Hansen & Marc Wilwert (Wort)
Textausschnitte: Wort & Tageblatt



Matthieu Hansen organisiert am 8. August eine Mahnfahrt in Luxemburg Stadt

Bilan des accidents de la route 2023

Communiqué de presse 08.07.2024

En Europe, le nombre de morts sur les routes continue de baisser régulièrement. Alors qu'il y avait encore 51 400 morts en 2001, il n'y en aura plus que 20 400 en 2023. L'UE s'est fixé un objectif de 11 400 pour 2030, soit une baisse de 9 000 morts par rapport à 2023.

Au Luxembourg aussi, le nombre de morts diminue, mais le nombre de blessés graves a fortement augmenté. Ce qui nous inquiète, c'est que les cyclistes et les piétons sont de plus en plus nombreux parmi les victimes de la route. Au cours des huit dernières années, le nombre de cyclistes blessés ou tués n'a cessé d'augmenter. (2015:15 , 2023:40)

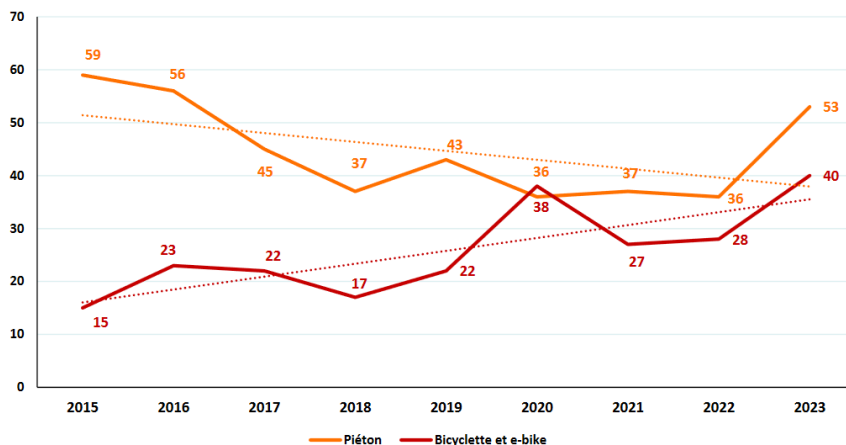
42% de tous les accidents mortels sont dus à une vitesse excessive. De plus, 29% des accidents mortels et 52% des accidents avec blessés graves se produisent en agglomération.

Pour ProVelo le but doit être une "Vision Zero" en accident de circulation. Aucun mort ni blessé grave sur la route n'est acceptable. Une grande importance doit être mise sur la sécurisation piétons et cyclistes.

C'est pourquoi ProVelo revendique une limitation générale de la vitesse à 30 km/h dans les localités. Nous demandons également une amélioration des infrastructures cyclables dans les zones rurales et urbaines. Des pistes cyclables séparées du trafic motorisé sont la solution pour une pratique du vélo en toute sécurité.

Le 13 juillet, ProVelo organise une Bike Parade nationale à Luxembourg-Ville, sous le slogan "Safe Cycling Now!" et demande plus de sécurité pour tous les cyclistes. L'objectif est de montrer que de plus en plus de personnes veulent faire du vélo au Luxembourg et ce, dans des conditions sûres. L'espace routier doit être réattribué en faveur de la mobilité durable!

Piétons et cyclistes - tués et blessés graves 2015-2023



(Graphique Statec 2024)

ARNOLD KONTZ CYCLES

SERVICE APRÈS-VENTE
MULTIMARQUES

PROFITÉRIET
VUN DER
REDUZÉIERTER
TVA VUN 8 % OP
ALLE VELOËN

KANNERVËLOEN,
COURSE VËLOEN,
ELEKTRESCH VËLOEN,
MOUNTAINBIKES,
CITYBIKES,
GRAVELBIKES,
TREKKING VËLOEN,
KLAPPVËLOEN,
CARGOVËLOEN,
AN ALLES RONDERËM
DE VELO FIR GROUSS A
KLENG.

BIANCHI  PROLOG Gazelle  tern. CONWAY  VICTORIA i:SY



3, rue de Strasbourg L-2561 Luxembourg T. +352 40 96 74 -214
182, route de Thionville L-2610 Luxembourg T. +352 40 96 74 -215
www.cyclesarnoldkontz.lu

Le tour du monde en **42** jours



Réalisons ensemble le plus grand tour du Monde à vélo

GOGOVELO



POUR PARTICIPER, C'EST TRÈS SIMPLE :



Téléchargez l'application **Radbonus** dans l'AppStore



Du 20 septembre au 31 octobre chaque kilomètre pédalé sera automatiquement ajouté à la mission ainsi qu'à tous les challenges disponibles.



Utilisez le vélo comme moyen de transport au quotidien et pendant vos loisirs.



Pour chaque challenge réussi, vous participerez à un tirage au sort pour gagner de superbes prix !



Retrouvez toutes les informations sur

GOGOVELO.LU

Questions et réponses

Lettre au collège échevinal de la Ville de Luxembourg concernant la nouvelle étude du réseau cyclable

La semaine dernière, le responsable de la mobilité Patrick Goldschmidt a affirmé dans une interview qu'une nouvelle étude sur le vélo a été commandée. Des consultants internationaux examinent le réseau existant et proposent des améliorations pour l'avenir.

Pourriez-vous nous informer sur les questions suivantes :

- Quel bureau d'étude est chargé d'examiner le réseau cyclable de la Ville de Luxembourg et de faire des propositions ?
- Quelle était la demande exacte de la ville pour cette étude ?
- S'agit-il bien d'une étude de faisabilité pour la réalisation d'un réseau cyclable performant et sécurisé de notre ville ? Pourrions-nous voir le cahier de charge ?
- Quelles sont les deadlines pour les résultats de l'étude ?
- La société civile et ProVelo.lu seront-ils associés à l'élaboration de l'étude ?
- Monsieur l'échevin Patrick Goldschmidt a parlé dans cette même interview, avant même que les résultats de l'étude ne soient disponibles, de faire que des améliorations ponctuelles en suite à cette analyse. Des experts dans le domaine sont engagés pour faire des propositions avec toute leur expertise et il est dit indirectement que ces propositions ne seront pas prises en compte.

ProVelo.lu part du principe que la réalisation d'un réseau cyclable complet et sécurisé pour la Ville de Luxembourg a été commandée, comme le prévoit le Plan de la Mobilité.

Pas de réponse à la date du X



LUXEMBOURG

by cycle 2024

New Edition



Set de 2 cartes du réseau cyclable 1:50.000
avec légende trilingue (FR, EN, DE)

Disponible dans les librairies et chez ProVelo.lu a.s.b.l.
pour 10 euros (frais d'envoi non inclus)

www.provelo.lu

Luxemburg führt neues Verkehrsschild zur Sicherheit von Radfahrer ein

Mit der Einführung des neuen Schildes sollen Autofahrer daran erinnert werden, beim Überholen von Radfahrern den seitlichen Mindestabstand von 1,5m einzuhalten.

„Diese Initiative ist ein wichtiger Schritt hin zu einem sichereren Miteinander von Auto- und Radfahrern auf unseren Straßen. Das neue Schild soll nicht nur Autofahrer für die wichtigsten Regeln der Straßenverkehrsordnung sensibilisieren, sondern auch den Schutz der Radfahrer erhöhen, deren Gefährdung auf gemeinsam genutzten Straßen besonders hoch ist“, betonte Ministerin Yuriko Backes in der Pressemitteilung vom 26. August.

ProVelo begrüßt es, dass das Mobilitätsministerium sich weiterhin für die Verkehrssicherheit von Radfahrern einsetzt und auf die Forderungen von ProVelo und anderen Interessengruppen, die sich für die Sicherheit von Radfahrern einsetzt, eingeht.

Das neue Schild wird wohl demnächst außerhalb geschlossener Ortschaften entlang von Straßen aufgestellt werden, die Teil des nationalen Radwegenetzes sind. ProVelo wünscht sich jedoch auch, dass dieses neue Schild auch auf Strecken aufgestellt wird, welche unter den Radfahrern sehr beliebt sind wie zBsp. die Strecke durchs Müllerthal oder durchs "Äischdall".

Paralell zur Einführung des neuen Schildes sollte die Polizei nun endlich auch anfangen Verkehrskontrollen durchzuführen. Bereits seit Mai 2018 schreibt die Straßenverkehrsordnung wie in den Nachbarländern einen seitlichen Mindestabstand von 1,5 Metern vor. Bis dato hat die Polizei jedoch wohl noch kein Vergehen feststellen können.

Foto: Mobilitätsministerium



Place au vélo!

Le vélo est un moyen de transport flexible, bon marché et durable et constitue donc une réponse moderne aux problèmes de trafic, à la pollution de l'air et aux nuisances sonores. Une mobilité intelligente à laquelle on prend plaisir!

Depuis 1985, ProVelo défend les intérêts des cyclistes et a pour objectif l'amélioration des conditions de sécurité et la promotion du vélo comme moyen de transport, ainsi que la promotion du cyclisme de loisirs. Nous nous engageons pour une cohabitation respectueuse de tous les usagers de la route.

Afin de donner le poids nécessaire à nos revendications, nous avons besoin de votre soutien, que ce soit en tant que membre, par vos cotisations ou par des dons!

Merci pour votre participation.

Platz für das Fahrrad!

Das Fahrrad ist ein flexibles, preiswertes und nachhaltiges Transportmittel und bietet somit eine zukunftsorientierte Alternative zu Verkehrschaos, Luftverschmutzung und Lärmbelästigung. Intelligente Mobilität, die dazu noch Spaß macht!

Seit 1985 vertritt ProVelo die Interessen der Radfahrer mit dem Ziel, die Sicherheit im täglichen Straßenverkehr zu verbessern und somit das Fahrrad als Transportmittel sowie als Freizeitgestaltung zu fördern. Wir engagieren uns für ein gleichberechtigtes und rücksichtsvolles Miteinander aller Verkehrsteilnehmer.

Um unseren Forderungen das nötige Gewicht zu verleihen brauchen wir Ihre Unterstützung, ob als Mitglied, über Beiträge oder Spenden!

Herzlichen Dank, dass Sie dabei sind.

Souhaitez-vous recevoir notre courrier par voie électronique? Alors envoyez-nous votre nom et votre adresse e-mail (info@provelo.lu).

Möchten Sie unsere Post lieber als E-Mail empfangen? Dann schicken Sie uns Ihren Namen und Ihre E-Mail-Adresse (info@provelo.lu).

Impressum

Heft Nr. 135 3/2024 - September 2024
Auflage: 1000 Exemplare
Herausgeber: ProVelo a.s.b.l., 6 rue Vauban, L-2663 Luxembourg
Telefon: (+352) 43 90 30 29
Internet: www.provelo.lu
www.facebook.com/ProVelo.lu
E-Mail: info@provelo.lu
Konto: CCPLULL IBAN LU40 1111 0825 6417 0000
BCEELULL IBAN LU52 0019 2555 9405 9000
Fotos: ProVelo.lu Archiv, Jo Klein, Tristan Schmurr,
Tim Eastwood, MMTP, Wort, X. Gonzalez
Druck: Printing Ossa, recycliertes Papier

Find us online :
www.provelo.lu



ProVelo.lu
est membre
de la





Découvrez 20
parcours cyclables
de gare en gare

43 €



En vente dans les
centres de vente CFL
et dans les points
de vente du réseau
Ernster.

CFL

www.cfl.lu



**SLOW
CYCLING
GUTTLAND**



**Enjoy every moment of your journey as you discover
the natural and historical beauty of the Guttlund region
on curated cycling routes.**

WWW.SLOWCYCLING.LU

Discover the tours



LE GOUVERNEMENT
DU GRAND-DUCHÉ DE LUXEMBOURG
Ministère de l'Agriculture,
de l'Alimentation et de la Viticulture

The European Agricultural Fund for Rural Development:
Europe investing in rural areas

**VISIT
GUTTLAND**